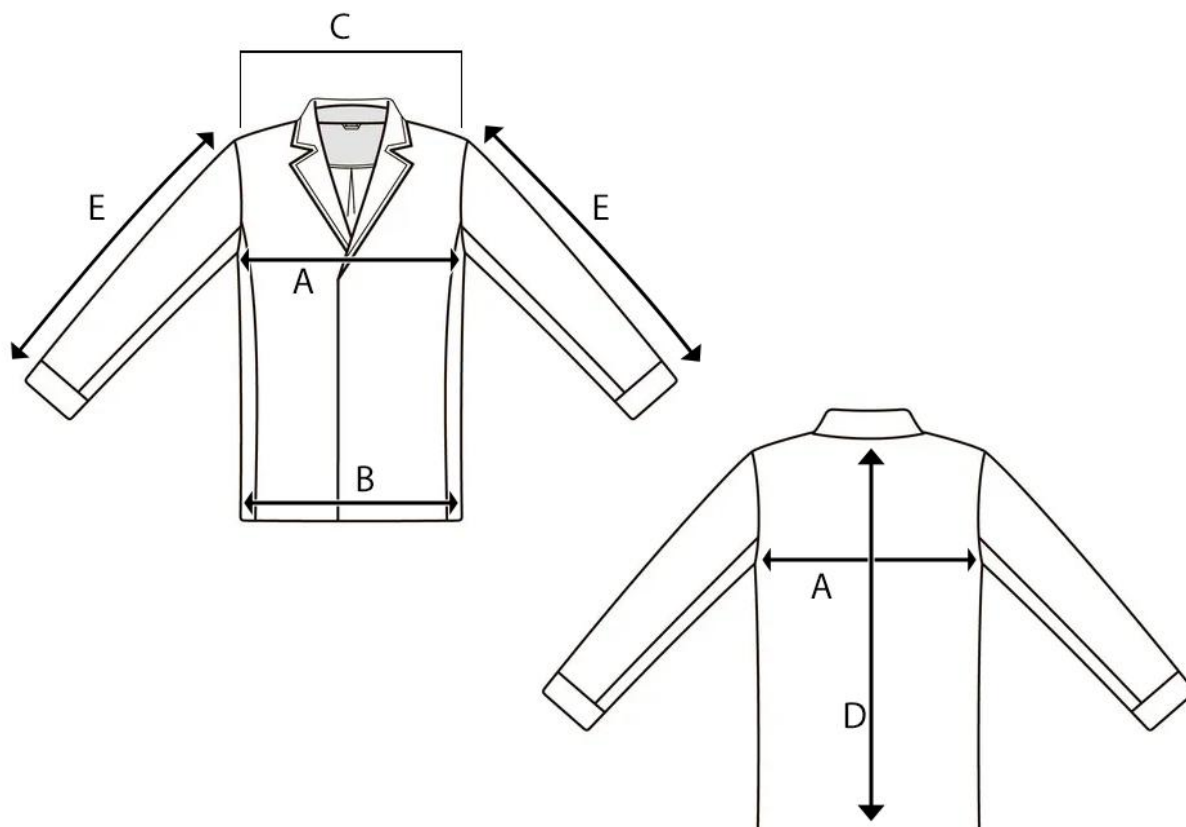


ART. MARY



	TAGLIE	38	40	42	44	46	48	50	52
A	CIRCONFERENZA TORACE	88	92	96	100	104	108	112	116
B	CIRCONFERENZA VITA	80	84	88	92	96	100	104	108
C	LARGHEZZA SPALLE	40	41.5	43	44.5	46	47.5	49	50.5
D	LUNGHEZZA CENTRO DIETRO	48	49	50	51	52	53	54	55
E	LUNGHEZZA MANICA	58	59	60	61	62	63	64	65

*TUTTE LE MISURE SONO IN CM

N.B SI PRECISA CHE VI PUO' ESSERE UNA TOLLERANZA DEL +/- 1 CM